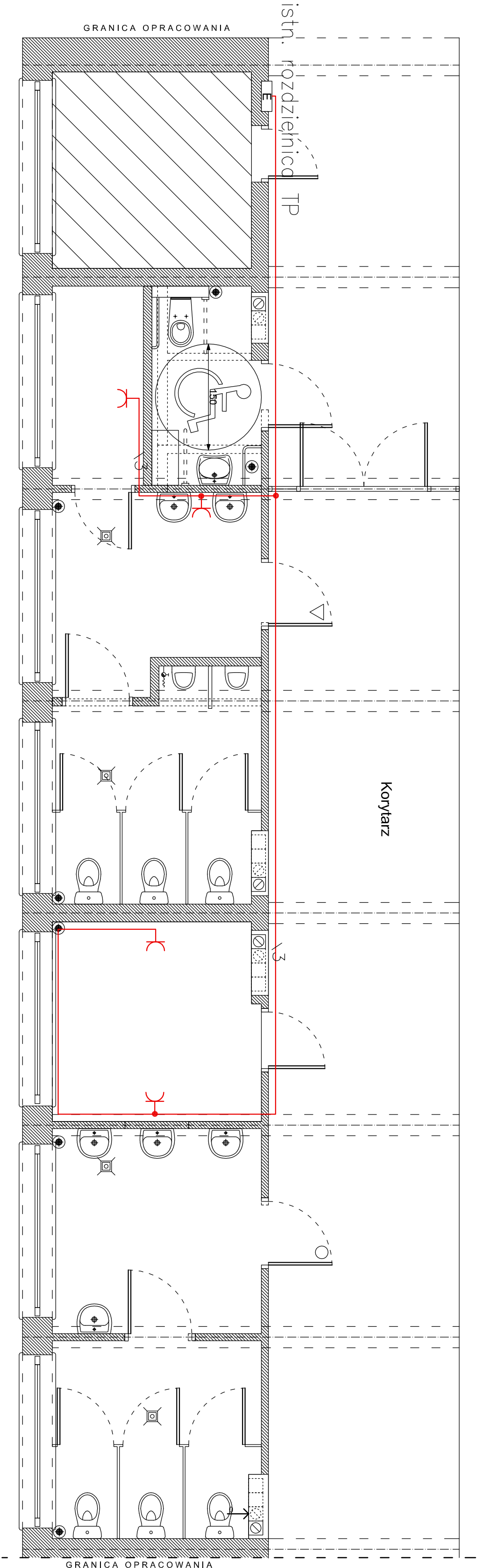


POZIOM 0



- UWAGA :
- Instalację gniazd wtykowych 230/16A wykonać przewodem YDYzo 3x2,5 p/t
 - Osprzęt podtykowy POLO OPTIMA

UKŁAD SIECIOWY TN-S
OCHRONA PRZED DOTYKIEM BEZPOŚREDNIM

- izolowanie części czynnych

UZUPŁEŃNIENIE OCHRONY PRZED DOTYKIEM BEZPOŚREDNIM

- użycie obudowy
- wyłączniki różnicowo – prądowe $\Delta I_r=30 \text{ mA}$

OCHRONA PRZED DOTYKIEM POŚREDNIM

- samoczynne wyłączenie zasilania w czasie $t=0,4 \text{ s}$
- połączenie wyrównawcze główne
- wyłączniki różnicowo – prądowe $\Delta I_r=30 \text{ mA}$

INWESTOR:	Gmina Łasin, ul. Radzyńska 2, 86 – 320 Łasin		
INWESTYCJA:	Remont pomieszczeń sanitarnych w Zespole Szkół Publicznych		
BIURO PROJEKTOWE:	Z.P.i U.B. BENBUD inż. Benedykt Reder ul. Ks. dr. Wł. Łęgi 1/27 86-500 Grudziądz		

NAZWA RYSUNKU:	SKALA:	BRANŻA:
Plan instalacji elektrycznej gniazd wtykowych	1:50	BUDOWLANA

FAZA:	DATA:	NR RYSUNKU
PBW	04.08.2010r.	E_2b

FUNKCJA:	AUTOR:	NR UPRAWNIENIĘ	SPECIAL.	PODPIS
PROJEKTANT	Inż. Maciej Głaza	241/Gd/2002	Inst. elektryczne	
OPRACOWAŁ	Inż. Michał Grudziński			